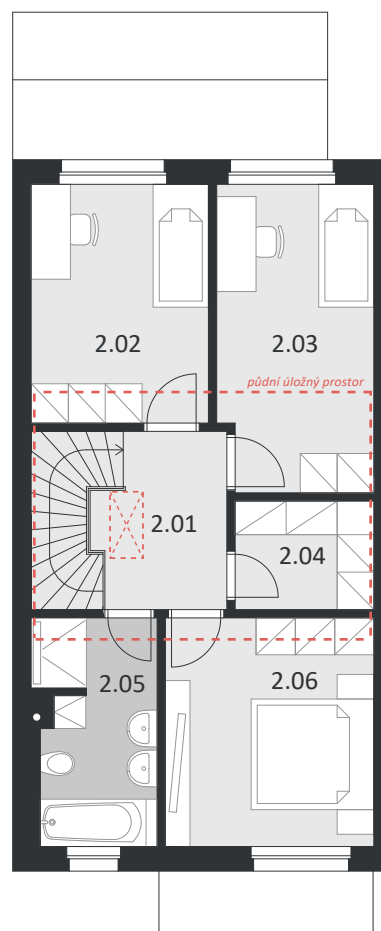


11

Dům

4+kk
dispozice domu202 m²
pozemek124,1 m²
podlahová plocha136,8 m²
podlahová plocha
s terasou

Půdorys 1.NP

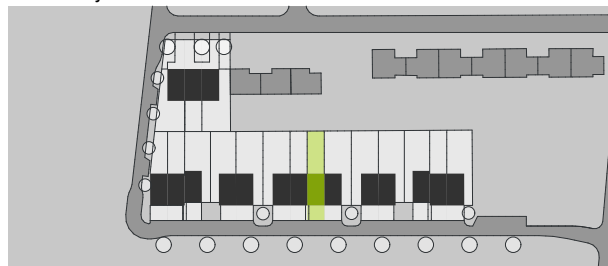


Půdorys 2.NP

0 1 2 5 m



Pozice objektu v situaci

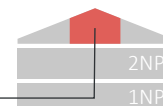


Poznámka



barva omítky- bílá

půdní úložný prostor (snížená výška)



Podlahová plocha bytu dle platných právních předpisů (nařízení vlády č. 366/2013 Sb.) znamená celkovou plochu všech místností bytu a také plocha pod nosnými i nenosnými zdmi, přízdívkami a jádry. Jedná se o plochu, která je vymezena obvodovými zdmi bytu.

Plochy jednotlivých místností jsou pouze orientační. Vyobrazení zařízení v plánech bytů (nábytek, kuch. linka, el. spotřebiče atd.) není součástí dodávky. Rozsah dodávky je specifikován ve standardu. Developer si vyhrazuje právo na drobné úpravy.

KOPRETINOVÉ
DOMY

telefon: 792 301 166

email: prodej@kopretinovebydleni.czweb: www.kopretinovebydleni.cz