

02

Dům

4+kk  
dispozice domu206 m<sup>2</sup>  
pozemek124,1 m<sup>2</sup>  
podlahová plocha136,8 m<sup>2</sup>  
podlahová plocha  
s terasou

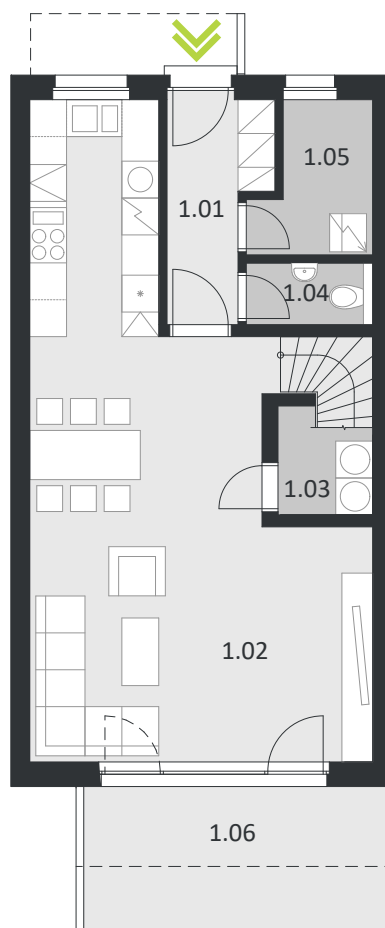
1.01	ZÁDVEŘÍ	5,32 m <sup>2</sup>
1.02	OBYTNÁ KUCHYŇ	41,42 m <sup>2</sup>
1.03	KOMORA	4,31 m <sup>2</sup>
1.04	WC	1,91 m <sup>2</sup>
1.05	TECH. MÍSTNOST	4,24 m <sup>2</sup>
2.01	CHODBA - SCHODIŠTĚ	9,24 m <sup>2</sup>
2.02	POKOJ	11,21 m <sup>2</sup>
2.03	POKOJ	12,51 m <sup>2</sup>
2.04	ŠATNA	3,99 m <sup>2</sup>
2.05	KOUPELNA	6,92 m <sup>2</sup>
2.06	LOŽNICE	12,63 m <sup>2</sup>

**UŽITNÁ PLOCHA** 113,7 m<sup>2</sup>

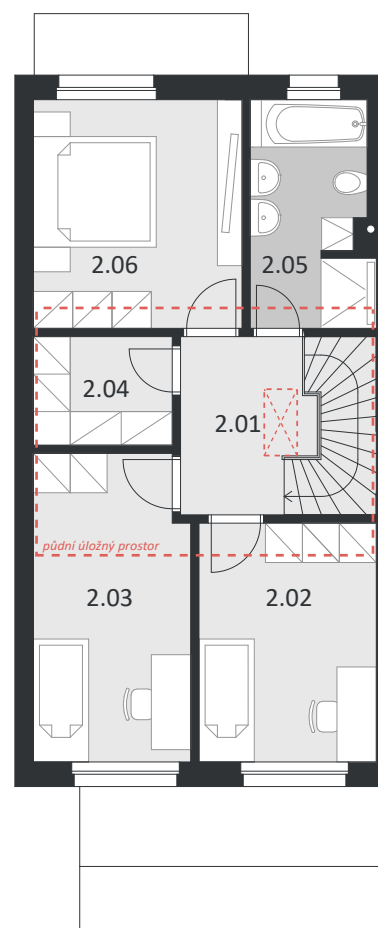
1.06	TERASA	12,70 m <sup>2</sup>
	PŮDNÍ ÚLOŽNÝ PROSTOR	22,32 m <sup>2</sup>

**KOPRETINOVÉ**  
DOMY

telefon: 792 301 166

email: [prodej@kopretinovebydleni.cz](mailto:prodej@kopretinovebydleni.cz)web: [www.kopretinovebydleni.cz](http://www.kopretinovebydleni.cz)

Půdorys 1.NP

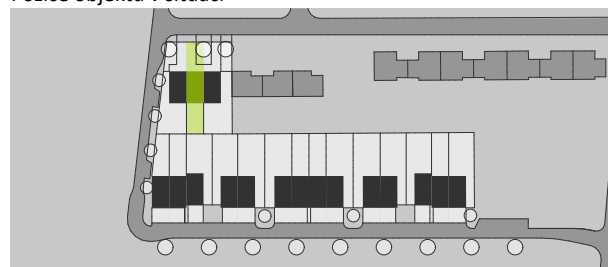


Půdorys 2.NP

0 1 2 5 m

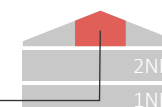


Pozice objektu v situaci

**Poznámka**

barva omítky - bílá

půdní úložný prostor (snížená výška)



Podlahová plocha bytu dle platných právních předpisů (nařízení vlády č. 366/2013 Sb.) znamená celkovou plochu všech místností bytu a také plocha pod nosnými i nenosnými zdmi, přízdívkami a jádry. Jedná se o plochu, která je vymezena obvodovými zdmi bytu.

Plochy jednotlivých místností jsou pouze orientační. Vyobrazení zařízení v plánech bytů (nábytek, kuch. linka, el. spotřebiče atd.) není součástí dodávky. Rozsah dodávky je specifikován ve standardu. Developer si vyhrazuje právo na drobné úpravy.

