

01
Dům4+kk
dispozice domu303 m²
pozemek124,1 m²
podlahová plocha136,8 m²
podlahová plocha
s terasou

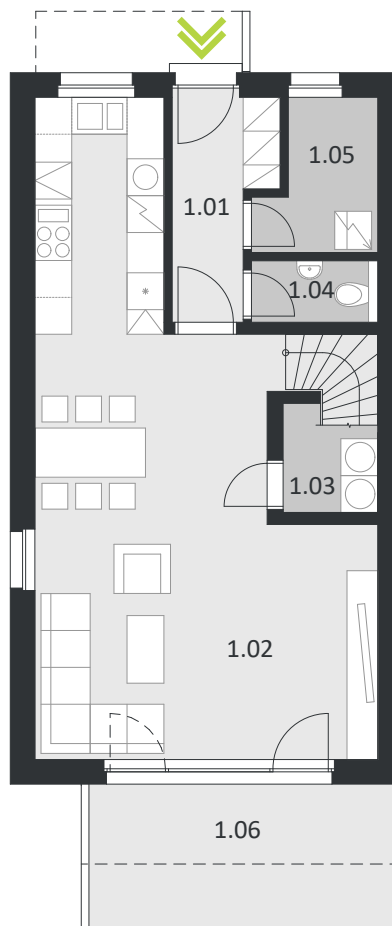
1.01	ZÁDVEŘÍ	5,32 m ²
1.02	OBYTNÁ KUCHYŇ	41,42 m ²
1.03	KOMORA	4,31 m ²
1.04	WC	1,91 m ²
1.05	TECH. MÍSTNOST	4,24 m ²
2.01	CHODBA - SCHODIŠTĚ	9,24 m ²
2.02	POKOJ	11,21 m ²
2.03	POKOJ	12,51 m ²
2.04	ŠATNA	3,99 m ²
2.05	KOUPELNA	6,92 m ²
2.06	LOŽNICE	12,63 m ²

UŽITNÁ PLOCHA 113,7 m²

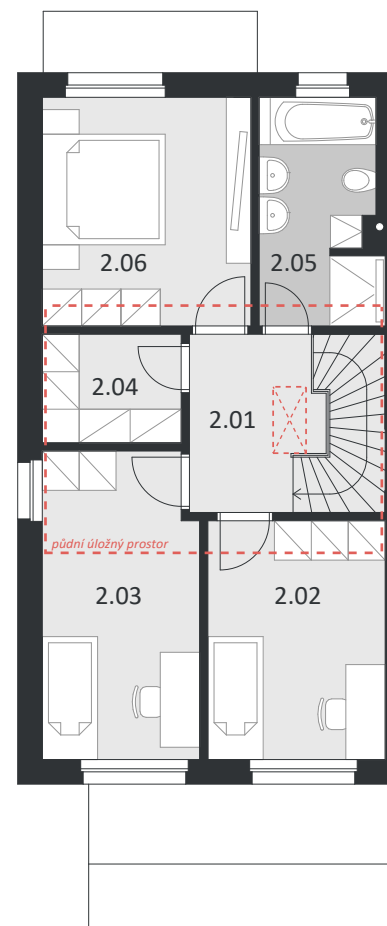
1.06	TERASA	12,70 m ²
	PŮDNÍ ÚLOŽNÝ PROSTOR	22,32 m ²

**KOPRETINOVÉ**
DOMY

telefon: 792 301 166

email: prodej@kopretinovebydleni.czweb: www.kopretinovebydleni.cz

Půdorys 1.NP

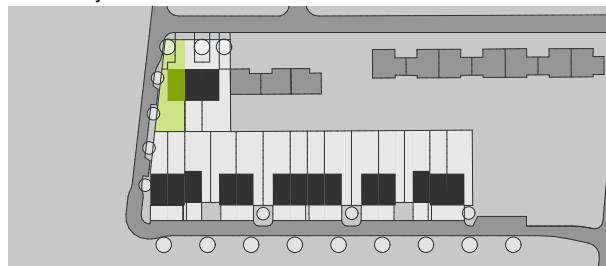


Půdorys 2.NP

0 1 2 5 m



Pozice objektu v situaci

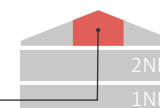


Poznámka



barva omítky - světle šedá

půdní úložný prostor (snížená výška)



Podlahová plocha bytu dle platných právních předpisů (nařízení vlády č. 366/2013 Sb.) znamená celkovou plochu všech místností bytu a také plocha pod nosnými i nenosnými zdmi, přízdívkami a jádry. Jedná se o plochu, která je vymezena obvodovými zdmi bytu.

Plochy jednotlivých místností jsou pouze orientační. Vyobrazení zařízení v plánech bytů (nábytek, kuch. linka, el. spotřebiče atd.) není součástí dodávky. Rozsah dodávky je specifikován ve standardu. Developer si vyhrazuje právo na drobné úpravy.

