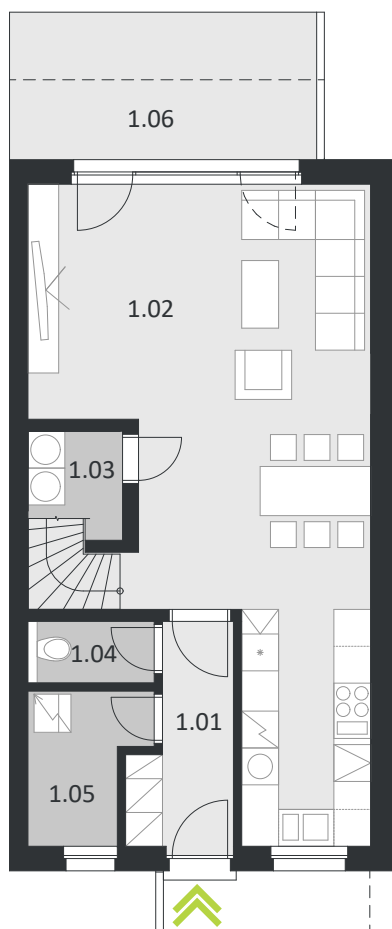
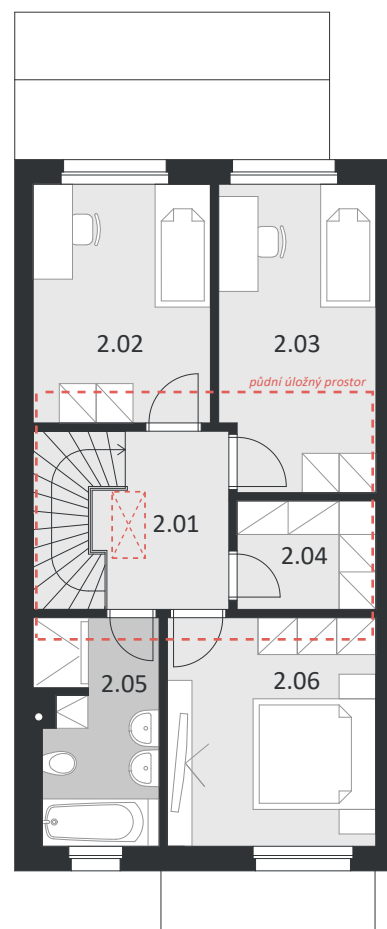


08

Dům

4+kk  
dispozice domu319 m<sup>2</sup>  
pozemek124,1 m<sup>2</sup>  
podlahová plocha136,8 m<sup>2</sup>  
podlahová plocha  
s terasou

Půdorys 1.NP

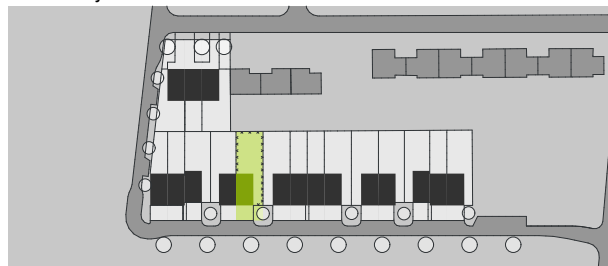


Půdorys 2.NP

0 1 2 5 m



Pozice objektu v situaci

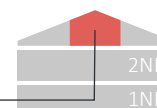


## Poznámka



barva omítky- světle šedá

půdní úložný prostor (snížená výška)



Podlahová plocha bytu dle platných právních předpisů (nařízení vlády č. 366/2013 Sb.) znamená celkovou plochu všech místností bytu a také plocha pod nosnými i nenosnými zdmi, přízdívkami a jádry. Jedná se o plochu, která je vymezena obvodovými zdmi bytu.

Plochy jednotlivých místností jsou pouze orientační. Vyobrazení zařízení v plánech bytů (nábytek, kuch. linka, el. spotřebiče atd.) není součástí dodávky. Rozsah dodávky je specifikován ve standardu. Developer si vyhrazuje právo na drobné úpravy.

KOPRETINOVÉ  
DOMY

telefon: 792 301 166

email: [prodej@kopretinovebydleni.cz](mailto:prodej@kopretinovebydleni.cz)web: [www.kopretinovebydleni.cz](http://www.kopretinovebydleni.cz)